

2つの期間で作品一新!

第1部 室町〜桃山編

2027年 4月20日〔火〕〜5月30日〔日〕

第2部 江戸〜明治編

2027年 6月8日〔火〕〜7月19日〔月祝〕

だいかのうは

特別展

京都国立博物館
開館130周年記念

大狩野派

THE GREAT KANO SCHOOL
MASTER PAINTERS OF JAPAN
April 20–July 19, 2027

京都国立博物館

KYOTO NATIONAL MUSEUM
平成知新館〔東山七条〕

開館時間 午前9時〜午後5時30分 ※金曜日は午後8時まで(入館は各閉館の30分前まで)
本展休止日 2027年5月31日(月)〜6月7日(日)
休館日 1月曜日 ※ただし5月3日(月祝)、7月19日(月祝)は開館
主催 京都国立博物館、朝日新聞社、関西テレビ放送
協賛 NISSHA

国宝 洛中洛外図屏風(部分) 狩野永徳筆
永禄8年(1565) 山形・米沢市上杉博物館



狩野元信 (1475~1550)



狩野正信 (1434~1530)

国宝 洛中洛外図屏風 狩野永徳筆 永禄8年(1565) 山形・米沢市上杉博物館 織田信長、豊臣秀吉に愛された絵師



狩野永徳 (1543~1600)

重要文化財 南蛮屏風 狩野内膳筆 桃山時代(16~17世紀) 兵庫・神戸市立博物館 豊臣家に仕えた風俗画の名手



狩野内膳 (1570~1616)

国宝 周茂叔愛蓮圖 狩野正信筆 室町時代(15世紀) 福岡・九州国立博物館



第1部 室町~桃山編 2027 4/20[火] - 5/30[日]

京都国立博物館

平成知新館 [東山七条] KYOTO NATIONAL MUSEUM
〒605-0931 京都市東山区茶屋町527
電話 075-525-2473 (テレホンサービス)
<https://www.kyohaku.go.jp/>



展覧会公式サイト <https://daikanouha2027.exhibit.jp/>

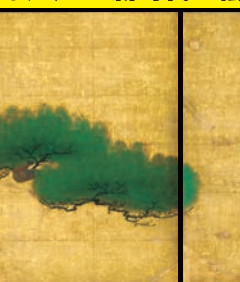
展覧会公式 X、インスタグラム @daikanouha2027

※会期等は諸事情により変更する場合があります。第1部、第2部で全作品の展示替を行います(一部の作品は、第1部、第2部会期中にも展示替を行います)。掲載作品の展示期間はお知らせします。ご来館の際は、京都国立博物館ウェブサイトや展覧会公式サイト等で最新情報をご確認ください。

狩野派は、血脈による継承と強固な組織力で、足利将軍家や織田信長、豊臣秀吉、徳川将軍家など、歴代の権力者の庇護を受け、画壇を牽引し続けた唯一無二の絵画流派です。
本展では、特別展二本分の内容を「室町~桃山編」と「江戸~明治編」の二部で構成。一週間の休止日を含み、全作品総展示替を行って、狩野派の壮大な歴史と多様な絵師たちが織りなす四百年の軌跡を余すところなくご紹介します。
美術ファンの皆さまはもちろん、歴史や文化に心躍らせるすべての人へ。京都国立博物館がお届けする、レジエント絵師たちによる一期一会の特別展を、あなたの目でご覧ください。

第2部 江戸~明治編 2027 6/8[火] - 7/19[月・祝]

重要文化財 松に孔雀図壁貼付・横 狩野探幽筆 寛永3年(1626) 京都市(元離宮二条城事務所) 桃山から江戸へ 新時代の絵画様式を創出



狩野探幽 (1602~174)

当世風俗を活写した粋人



重要文化財 布疋舞図 英一蝶筆 江戸時代(7世紀) 埼玉・遠山記念館



英一蝶 (1652~1724)

新たな狩野派様式を確立



狩野栄信 (1775~1828)



近代日本画への架け橋 橋本雅邦 (1835)

二〇二七年春、京都国立博物館は開館二二〇周年を迎えます。これを記念して、日本最大の絵師集団「狩野派」の全容に迫る、半世紀ぶりの大回顧展を開催します。